

**Coördinaten
lokaal stelsel**

Nr	X	Y
1	97.85	116.92
2	98.59	129.61
3	107.36	129.00
4	97.33	104.18
5	97.56	109.52
8	106.80	119.44
18	101.06	104.09
19	105.66	100.57
20	106.20	108.98
22	100.90	100.87



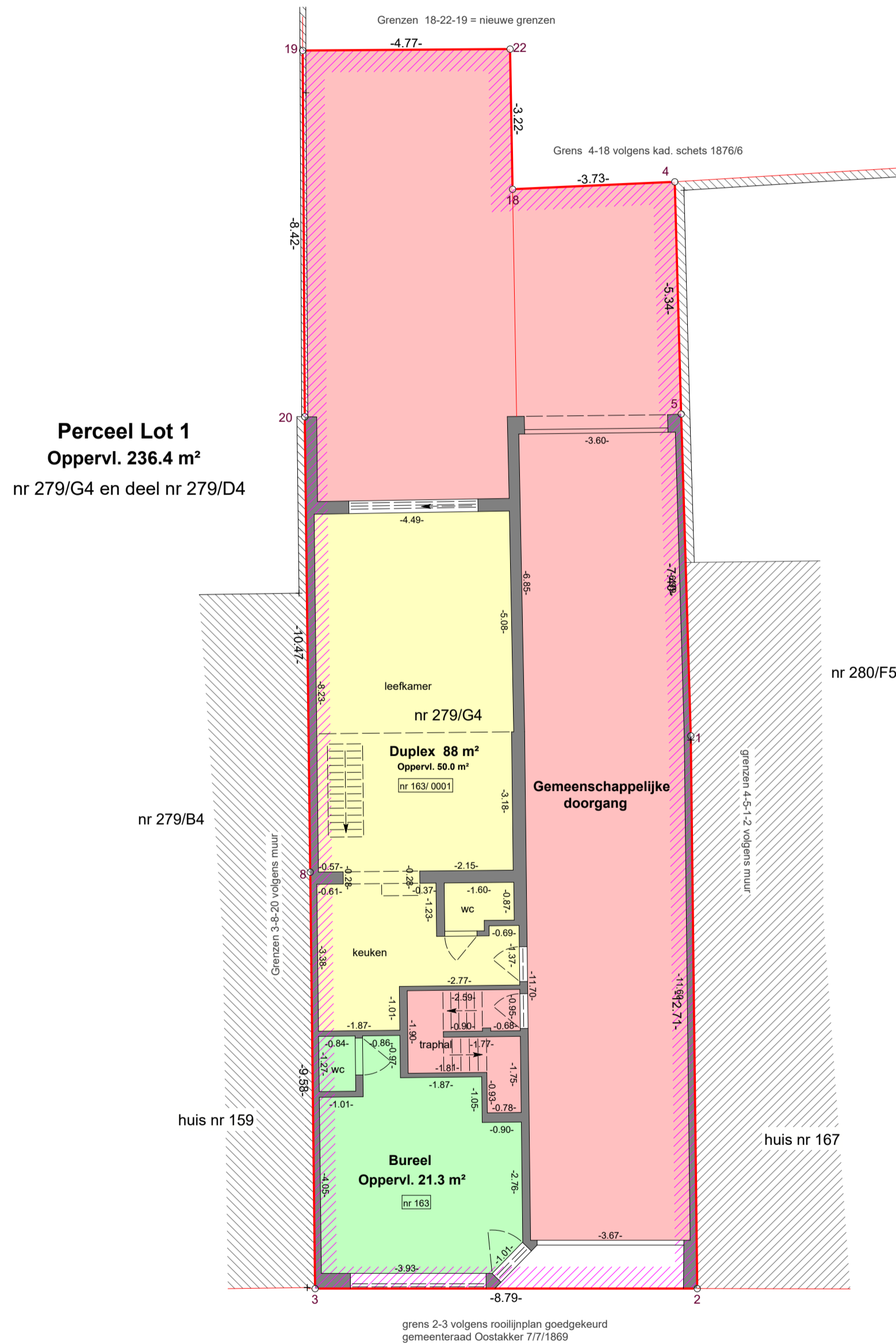
Lot 2
deel nr 279/D4

Plan met verdeling privatieven

Gemeente Gent
18° afd. Sint-Amantsberg 1° afd.
Sectie A nr 279/G4

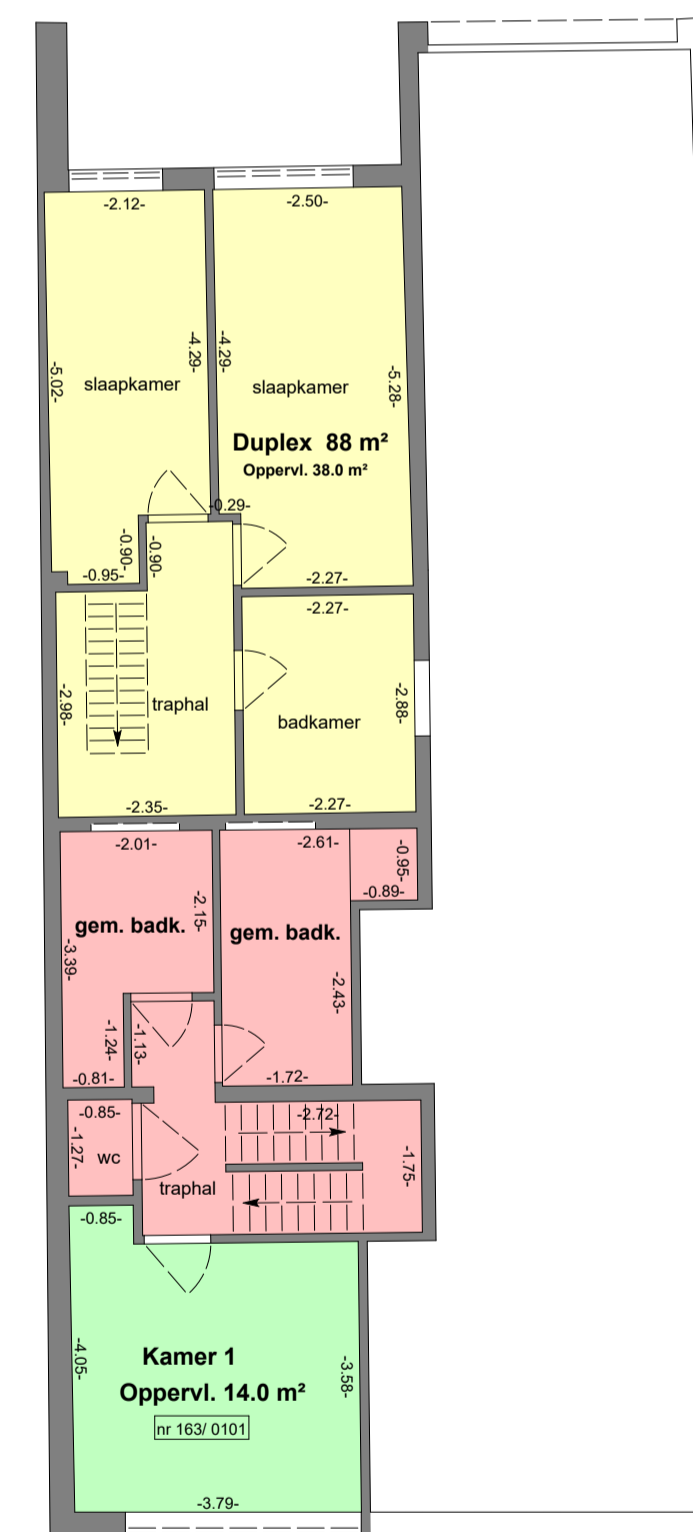
Referentienummer kadaster :

Materialisatie van de grenspunten is aangeduid op het plan.
Overige grenspunten zijn niet gematerialiseerd.
Aanpalende eigenaars worden niet meer vermeld op het plan ingevolge GDPR regelgeving.

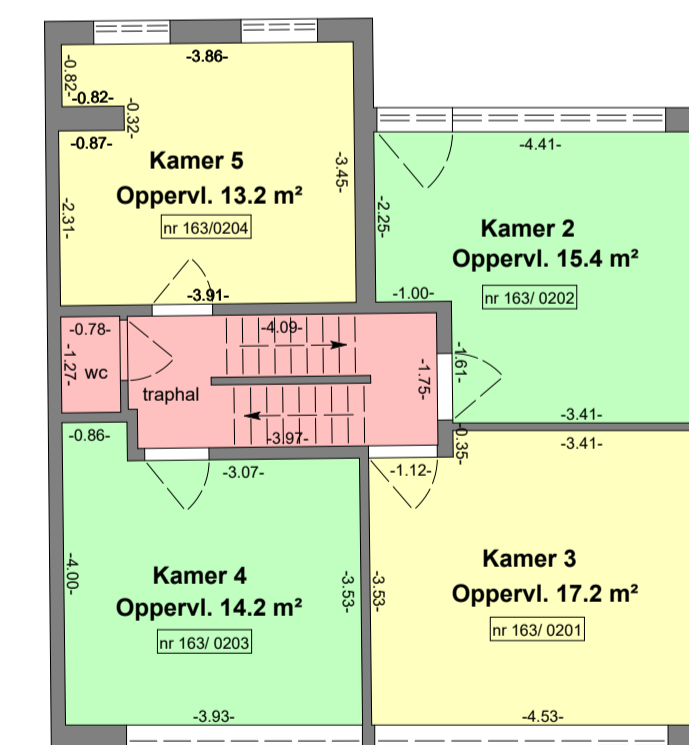


gelijkvloers niv: 00

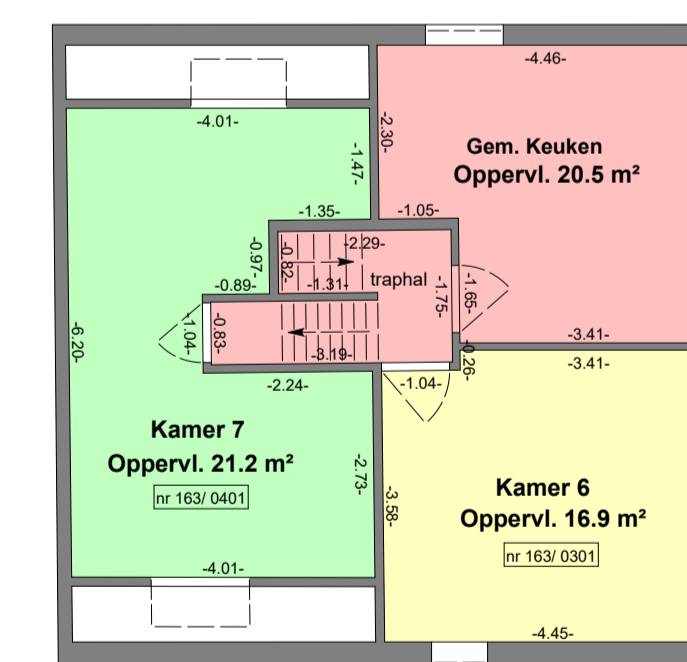
Spijkstraat



1° verdieping niv: 01



2° verdieping niv: 02



Zolderverdieping niv: 03

Kavel	Benaming	Niv.	Oppervlakte	Kadaster
	Totale grondoppervlakte	0	236.4 m² grond	nr. 279/xxxxxxx
1	Bureel	0	21.3 m²	
2	Duplex	0+1	88.0 m²	
3	Kamer 1	1	14.0 m²	
4	Kamer 2	2	15.4 m²	
5	Kamer 3	2	17.2 m²	
6	Kamer 4	2	14.2 m²	
7	Kamer 5	2	13.2 m²	
8	Kamer 6	3	16.9 m²	
9	Kamer 7	3	21.2 m²	

Vermelde oppervlakten van de de verschillende ruimten per verdieping zijn netto oppervlakten.

Opgemaakt te Roesbrugge-Haringe op 28 februari 2024

Ameloot Eddy
Landmeter-expert, beëdigd door de Rechtbank van Eerste Aanleg van Veurne
Molenwaistraat 13
8972 Roesbrugge-Haringe
Tel: 057/301242
Gsm: 0475/918315
e-mail: eddy.ameloot@telenet.be
LAN 04 0025

Schaal 1/100